

hp-32f Adaptador VESA

Instrucciones de montaje

El adaptador 3idee VESA es compatible con los siguientes productos de (hp.com) compatible:

32f

Con el adaptador VESA, puede fijar fácilmente su monitor de la marca HP a un brazo de monitor con un patrón de orificios VESA (**75 x 75 mm**). Utilice los tornillos y tuercas suministrados.

Si desea montar el adaptador VESA directamente en la pared, utilice tornillos y tacos adecuados (**no incluidos**).



Especificaciones Técnicas

- **Peso máximo del monitor:** 7 kg / 15,4 lbs
- **Compatibilidad con el estándar VESA:** 75x75 mm
- **Material:** plástico
- **Ángulo de giro:** no compatible
- **Temperatura máxima de funcionamiento:** 35°C / 95°F
- **Temperatura ambiente máxima:** 35°C / 95°F

ADVERTENCIA

Superar la capacidad de carga máxima, la temperatura de funcionamiento o la temperatura ambiente puede provocar lesiones graves o daños.

Instrucciones de seguridad



Por favor, lee esta guía cuidadosamente y guárdala para el futuro. Si el producto se entrega a terceros, esta guía también debe ser entregada. Ignorar estas advertencias puede resultar en lesiones o daños a personas y productos, por los cuales no podemos asumir responsabilidad.

IMPORTANTE - CONSERVAR PARA CONSULTAS FUTURAS.

- El uso de este producto debe realizarse siempre de acuerdo con las instrucciones de seguridad proporcionadas.
- No instales tu adaptador VESA en combinación con el monitor en lugares donde haya personas debajo.
- No excedas el peso máximo de los modelos de monitores compatibles, ya que esto puede causar lesiones graves o daños a la propiedad.
- Presta atención a la temperatura ambiente máxima de 35°C al usar el producto.
- No montes el adaptador VESA cerca de una fuente de calor o bajo la luz solar directa, ya que esto podría calentar el adaptador.
- Verifica que tu punto de fijación (por ejemplo, brazo de monitor) soporte el peso del monitor con el adaptador VESA.
- El producto está diseñado exclusivamente para una fijación con un patrón de agujeros de 75x75 / 100x100mm / 200x200mm.
- Después de instalar el adaptador VESA, la posición del monitor debe ajustarse para garantizar la ergonomía adecuada.

ADVERTENCIA

Asegúrate de que el dispositivo esté apagado y desconectado de la red eléctrica antes de la instalación para evitar posibles lesiones o daños.

1. Antes del Primer Uso

Compruebe cuidadosamente el producto para detectar posibles daños de transporte y la ausencia de accesorios, como tornillos, que deberían estar incluidos en el volumen de suministro.

PRECAUCIÓN

Asegúrese de que los materiales de embalaje y los tornillos y piezas pequeñas que contengan sean inaccesibles para los niños, a fin de minimizar los riesgos de asfixia y de otro tipo.

2. Mantenimiento y Limpieza

2.1 Mantenimiento

- Se recomienda comprobar cada tres meses que todos los tornillos siguen apretados. Asimismo, compruebe periódicamente el estado de todos los componentes del producto.
- Guarde el producto en un lugar fresco y seguro, idealmente a una temperatura máxima de almacenamiento de 40°C. Para mayor seguridad, mantenga el producto fuera del alcance de los niños y preferiblemente en su embalaje original.
- Evite cualquier vibración o golpe para no afectar a la vida y funcionalidad del producto.

2.2 Limpieza

- No deben utilizarse productos de limpieza corrosivos o calientes para limpiar el producto. Del mismo modo, los cepillos de alambre, metal u otros materiales afilados no son adecuados para la limpieza y no deben utilizarse.
- Para una limpieza suave y eficaz, se recomienda el uso de un paño suave y húmedo.

3. Eliminación

Para la eliminación de este producto, le recomendamos que se ponga en contacto con las autoridades locales competentes o con los servicios de eliminación. Ellos podrán facilitarle información detallada sobre las opciones de eliminación disponibles y los centros de reciclaje de su zona.

4. Información Sobre el Fabricante

3idee S.à r.l.
19 Rue de Bitbourg
L-1273 Luxembourg
Luxembourg

mail: info@3idee.eu

5. Ayuda y Comentarios

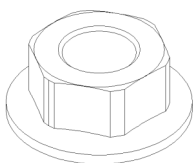
Si necesita ayuda con su artículo, estamos a su disposición. También agradecemos cualquier comentario.

<https://help.3idee.eu/es/contacto>

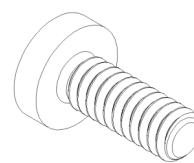
Accesorios



4x Tornillo M4x14 con ranura en cruz (**SP5** o **SP1**)



4x Tuerca de seguridad M4 (**SP5** o **SP1**)



2x Tornillo M3x8 con ranura en cruz (**SP5**)

Alineación Horizontal / Vertical

⚠ AVISO: No todos los adaptadores y monitores VESA están diseñados para una orientación vertical (retrato). Esta limitación a menudo se debe a la geometría especial del adaptador o del monitor. No ignores esta información, ya que el límite de carga del adaptador se puede superar rápidamente con una instalación inadecuada.

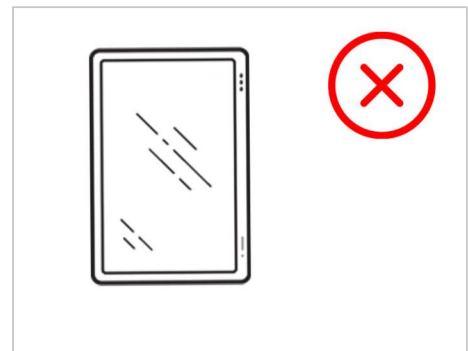
Estamos trabajando continuamente en el desarrollo de monitores y adaptadores que también sean adecuados para una orientación vertical.

Sin embargo, por defecto, los monitores están diseñados para una orientación horizontal.

**Montaje
Horizontal: SÍ**



**Montaje
Vertical: NO**



Instrucciones de Montaje

Paso 1

Coloca la pantalla en un lugar seguro y suave para que no se dañe.

Retire la base del monitor.

Paso 2

Afloje los dos tornillos de la parte inferior del clip blanco. Entonces puedes sacarlo del monitor. (Figura 1)

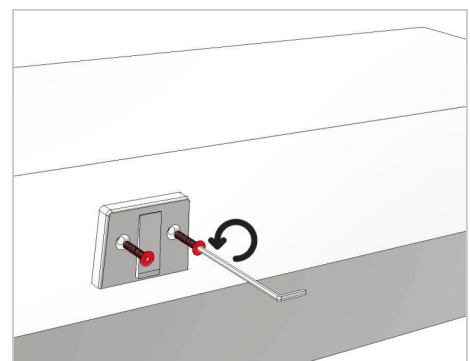


Figura 1

Paso 3

⚠ **Importante:** Si las instrucciones de este paso no son adecuadas para su dispositivo, siga las directrices de montaje proporcionadas por el fabricante del brazo del monitor o del brazo giratorio para montar el monitor en la pared o en el brazo giratorio.

La preparación ha finalizado, ahora puede fijar el adaptador 3idee Vesa a su brazo monitor / pared. Utilice los tornillos suministrados **tornillos y tuercas** . (Figura 2)

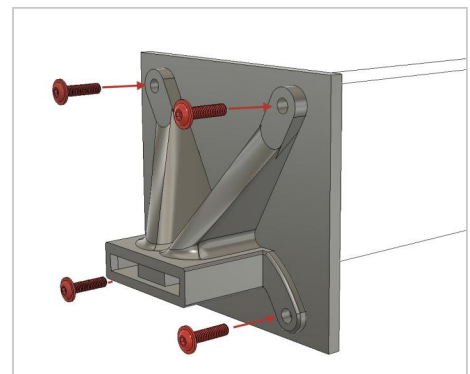


Figura 2

Paso 4

Lo mejor es que una segunda persona le ayude en este paso. Ahora coja su monitor e introdúzcalo con cuidado en el soporte (Figura 3). **Sujete el monitor firmemente mientras no esté fijado al soporte con los 2 tornillos.**

Los agujeros de los tornillos del adaptador Vesa deben estar ahora alineados con las roscas de la parte metálica del monitor.

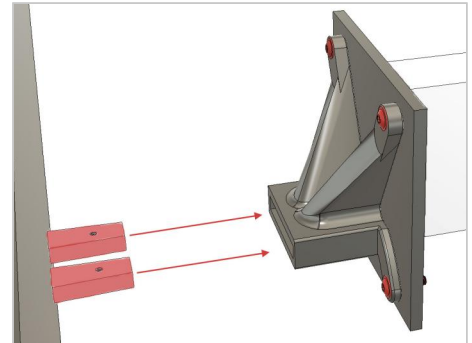


Figura 3

Paso 5

Ahora atornille los 2 tornillos pequeños (**SP5**) en el adaptador Vesa desde abajo hasta que queden enrasados y firmemente atornillados al monitor. (Figura 4)

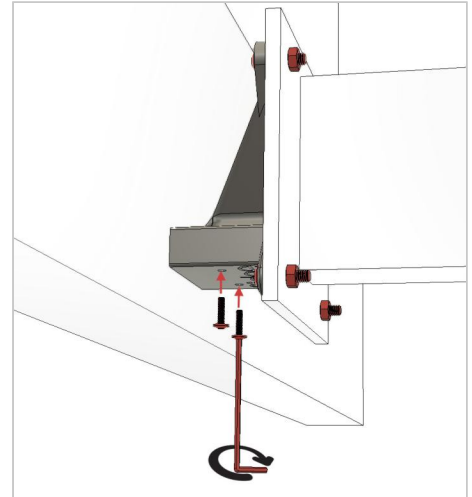


Figura 4